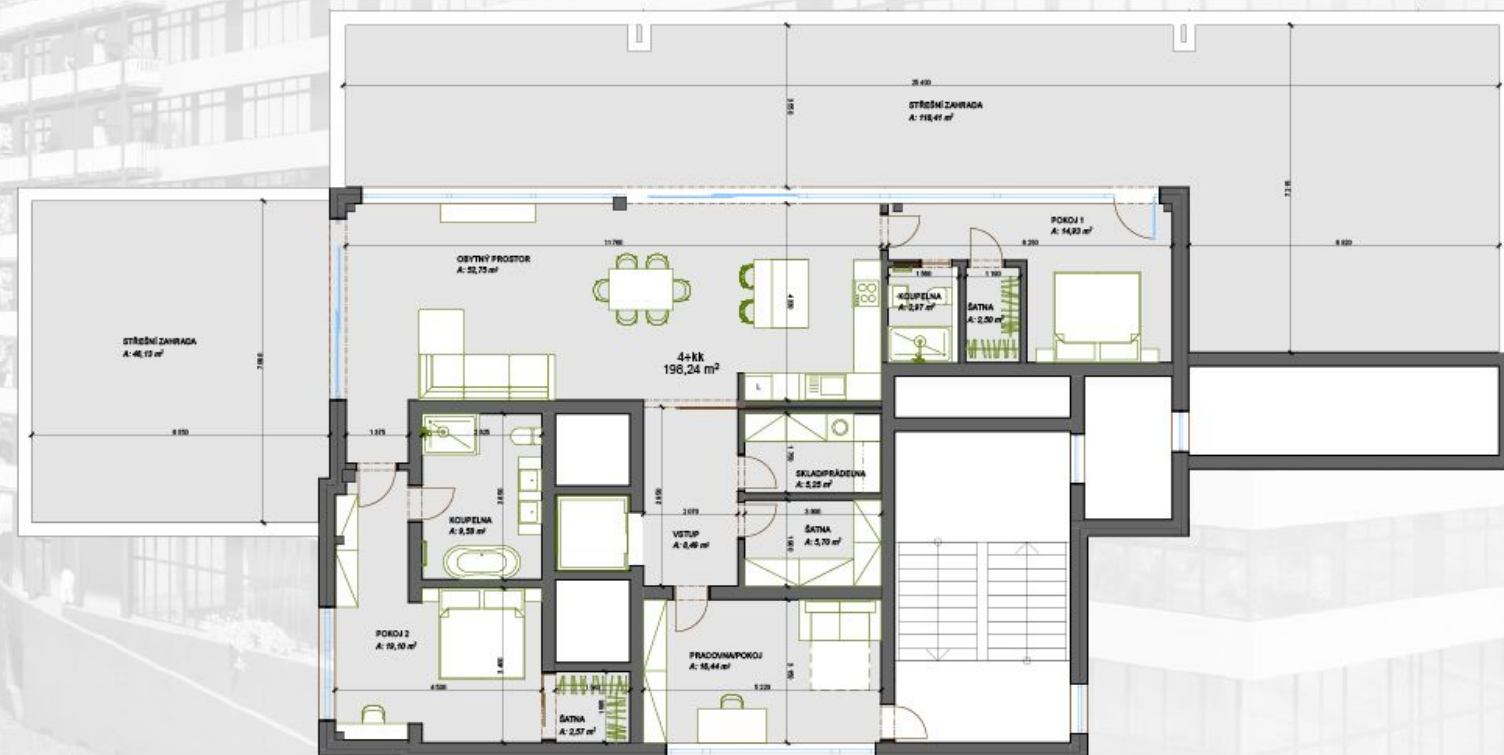




TERASY ADAMOV

1001 - 4+kk - *320,02m²



VSTUP	8,49
OBYTNÝ PROSTOR	52,75
ŠATNA	5,7
ŠATNA	2,5
ŠATNA	2,57
KOUPELNA	9,58
KOUPELNA 2	2,97
POKOJ	14,93
POKOJ	19,1
PRACOVNA	16,44
PRÁDELNA, SKLAD	5,25

*) Celková plocha = podlahová plocha plus plochy teras nebo střešních zahrad