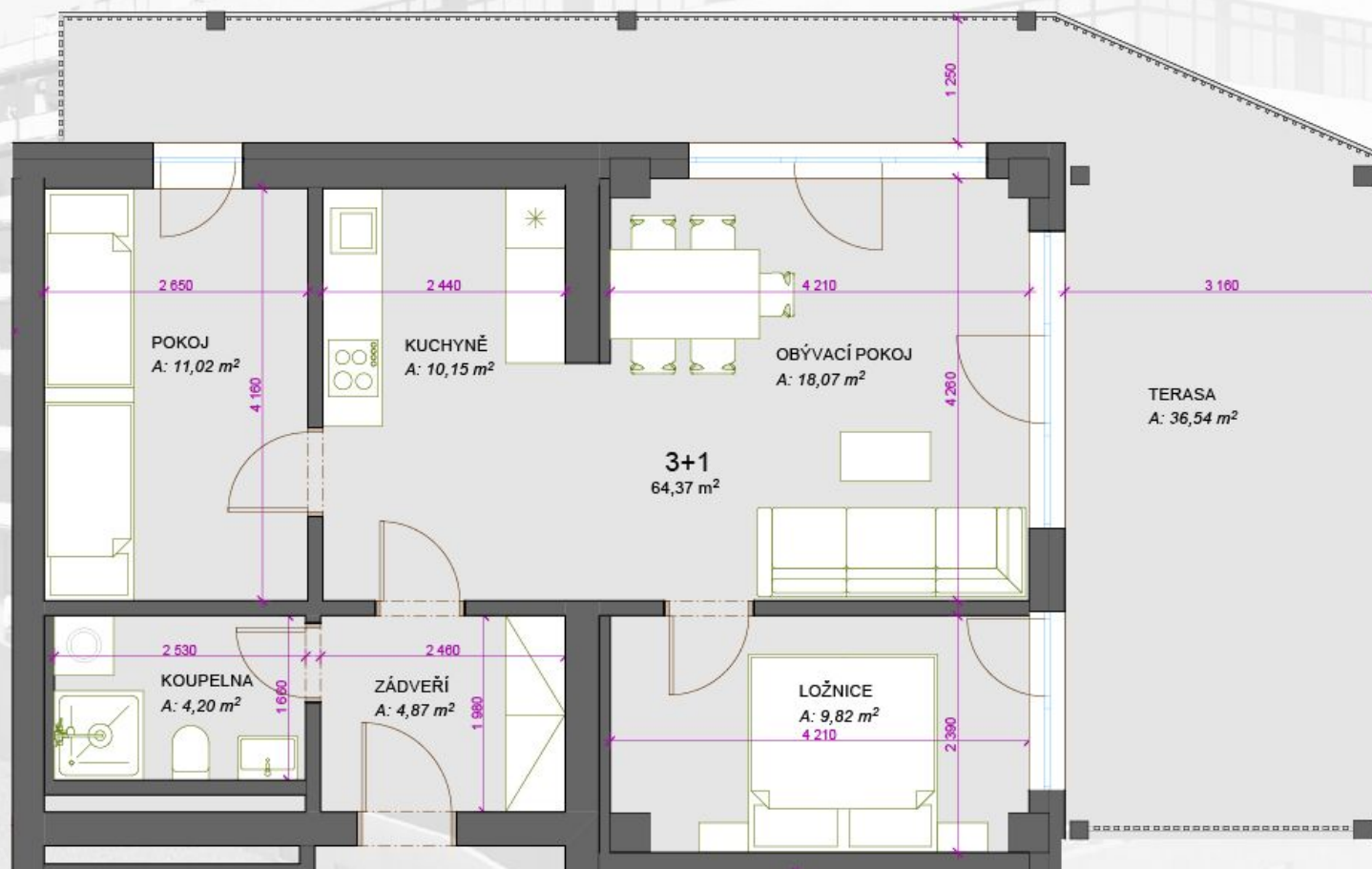




TERASY ADAMOV



508 - 3+1 - *100,91m²

ZÁDVEŘÍ	4,87
OBÝTNÝ POKOJ	18,07
KUCHYNĚ	10,15
KOUPELNA	4,2
POKOJ	11,02
LOŽNICE	9,82
TERASA	36,54

*) Celková plocha = podlahová plocha plus plochy teras nebo střešních zahrad